

| | |
|--------|--|
| 기업명 | (주)인벤테라제약 |
| 대표자 | 신태현 |
| 주 소 | 충청북도 청주시 흥덕구 오송읍 오송생명1로 194-25 |
| 연락처 | 010-8730-3534 |
| E-mail | contact@inverterapharm.com (Homepage : www.inverterapharm.com) |



창업기업
소개 및 분야

- 인벤테라제약의 MRI 조영제 기술은 연세대학교 산학협력단에서 5년연간의 보건복지부 연구과제 수행을 통해 사업화 가능성을 확인한 원천특허 기술을 모태로 하고 있음.
- 본 기술의 사업화를 위하여 2018년 11월 법인을 설립 하였고, 같은 해 12월 충북창조경제혁신센터의 seed 투자 유치 및 중소기업청 대표 R&D 과제인 TIPS 프로그램 수주, 2019년 7월 첨단의료복합단지 미래의료산업 원스톱 지원사업 수주에 성공하여, 2020년 국내 임상시험 진입을 목표로 연구개발을 진행중임.



주요연혁

2018.11

법인 설립

2019.07

미래의료산업 원스톱 지원
사업 시작



기술 및
제품소개

CT급 고해상도 차세대 T1-MRI 조영제

- 특장점 : 1) 철분제와 동일한 안전한 성분으로 구성(가돌리늄 사용 안함)
 2) 영상의학 임상의 선호도 높은 밝은 조영효과
 3) CT급 고해상도를 지녀 현 MRI 기술로 관찰 불가능한 관상동맥, 미세뇌혈관까지 촬영가능
 4) 면역세포 탐식 및 체내 축적없이 소변으로 배출 가능

[기존제품과의 차별성 및 시장현황]

MRI 조영제 시장은

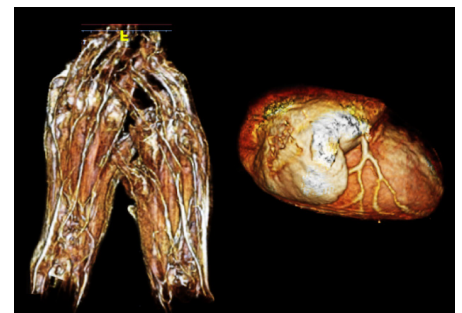
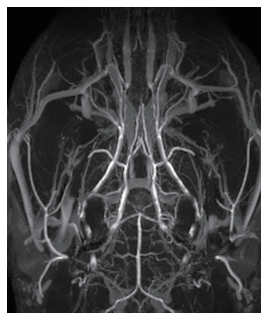
- 국내 : CAGR 10.4%, 2019년 884억원, 2035년 4,297억원 예상
- 세계 : CAGR 5.0%, 2019년 5조 1,795억원, 2035년 11조 3,634억원 예상

현 MRI 조영제의 unmet needs

1. 임상측면
 - 모두 독성이 있는 가돌리늄 사용, 식약처, FDA, EMA의 지속적인 경고, 일부 제품의 시장 퇴출됨.
 - 조영효과 지속시간이 짧아 고해상도 촬영 및 적응증 제약있음.
2. 시장측면
 - 특허권 만료로 인한 제네릭 범람, 약가의 지속적인 하락으로 시장에서 새로운 조영제에 대한 needs가 있음.

인벤테라제약 조영제는 “현 clinical unmet needs의 충족이 가능한 순수 국내 원천기술 기반의 글로벌 신약”

- 안전한 철분으로 구성되어 있으며 체내 축적없이 안전하게 배출되는 특징을 지님
- 조영효과와 지속시간이 충분히 길어 CT급의 고해상도 구현이 가능함.
- 원천기술 국제 특허 포트폴리오 구축함.



| | |
|--------|--|
| 기업명 | (주)인벤테라제약 |
| 대표자 | 신태현 |
| 주 소 | 충청북도 청주시 흥덕구 오송읍 오송생명1로 194-25 |
| 연락처 | 010-8730-3534 |
| E-mail | contact@inventerapharm.com (Homepage : www.inventerapharm.com) |



R&D 파이프라인
및 특허 인증
인허가 현황

1) 코드명 INV-002

- 근골격계
- 전임상완료 후 국내임상1상 준비중

2) 코드명 INV-001

- 적응증 : 뇌심혈관
- 개발단계 : 전임상단계

3) 코드명 : INV-003R

- 적응증 : 뇌심혈관(연구용)
- 개발단계 : 완료(영상의학과 연구진 납품중)

- 특허 : 대한민국 제10-1991912호, 일본 6309542, 미국, 중국, 유럽 출원중
- 인증 : 기업부설연구소(제2019114813호)