

기업명	(주)셀앤바이오
대표자	이용운
주소	경기도 수원시 영통구 월드컵로 206, 약학관 창업지원실 비104호(원천동)
연락처	010-2534-2663
E-mail	skpark0360@naver.co.kr



창업기업  
소개 및 분야

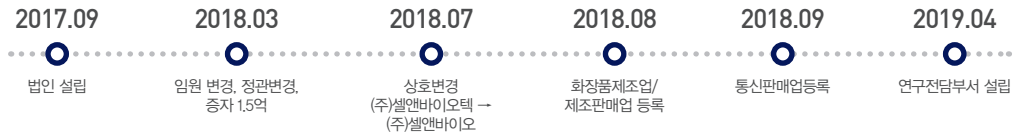


주요연혁

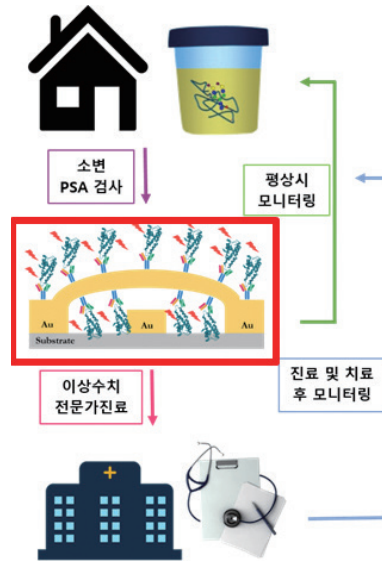


기술 및  
제품소개

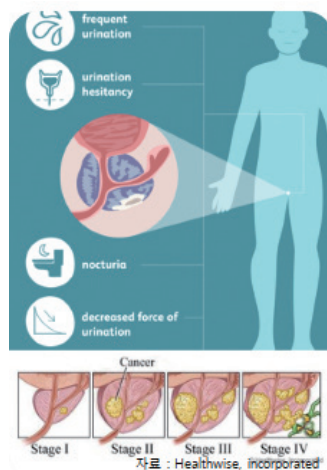
천연독 연구 개발과 함께 항체공학과 반도체기술을 융합한 초정밀 체외진단기기를 연구개발



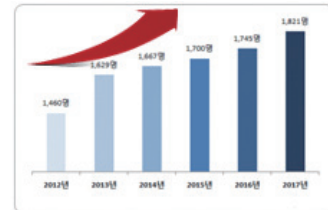
누구나 본인의 소변으로 손쉽게 측정이 가능하여 병원에 가는 시간과 비용적 부분을 절감하고, 명확한 수치화를 통해 고비용의 치료가 아닌 저비용으로 편리하게 예방할 수 있는 가치를 실현가능한 기기를 개발 하고자 함



노령화로 증가되고 있는 전립선암 및 질환에 대비하여 기존 혈액을 통한 진단의 시공간적 제약을 개선하기 위해 바이오공학과 반도체공학의 융합기술로 진단기기를 개발하고자 함



<전립선 암>



<연도별 전립선암 사망자수>



<전립선 암의 진단방법>

기업명	(주)셀앤바이오
대표자	이용운
주 소	경기도 수원시 영통구 월드컵로 206, 약학관 창업지원실 비104호(원천동)
연락처	010-2534-2663
E-mail	skpark0360@naver.co.kr



R&D 파이프라인  
및 특허 인증  
· 인허가 현황

### 향후 1년

- PSA항체 안정화
- PSA항체 부착 반도체기반 바이오센서 칩 개발
- Lab scale 임상 및 소변 PSA 분석 최적조건 확립
- 기술의 특허출원

### 향후 2년

- 시제품 제작 및 임상시험
  - 대학병원, 요양병원, 협회원
- 완제품 제작, 상표등록
- 내수시장 마케팅 및 해외시장 진출전략수립
- 다양한 질병에 대한 바이오마커 확보

### 향후 3년

- PSA를 통한 전립선암 및 질환 진단기기 해외시장 마케팅
- 소비자 사용 의견 반영 제품 업그레이드
- 기타질병에 대한 바이오센서 칩 개발
- 간편하고 정확 정밀한 조기진단의 플랫폼 제공



특 허 권 : 김수동(항체공학 지도교수)

특허내용 : 인간의 소변을 검체로 이용한 전립선암을 진단하는 진단키트 및 그 제조방법

특 허 권 : 김남영(반도체공학 지도교수)

특허내용 : RF 직접회로, 직접회로소자의 제조방법, RF 패치 바이오센서 기반 글루코스 레벨의 정량적 검출

특허권 이전 및 기술이전을 완료하였고 두 전문가의 자문을 받아 지속적 연구개발을 진행하고자 함.