

오송첨단의료복합단지

아이디어만 있으면 누구든지 첨단 바이오 신약 및 첨단의료기기 제품개발에 필요한 연구지원을 받을 수 있는 국제적 수준의 종합적 인프라를 오송첨단의료산업진흥재단이 제공합니다.



핵심 키워드

바이오신약 개발 지원, 의료기기 개발 지원, one-stop 기업지원

클러스터 위치, 면적, 연도별 연혁

- 위치 : 충청북도 청주시 흥덕구 오송읍 일원
- 면적 : 1,131,054m² (약 342,143평)
- 사업기간: 2009년~2038년(30년간)
- 입주시기: 2011년 상반기(핵심인프라 2013년 완공)

협력기관

- 충북대학교 병원, 베스티안 병원 등

운영예산 및 주요 지원사업

- **운영예산** : 약 812억 원 규모(2018년 기준)
- **주요 지원사업** :
 - ▷첨단의료산업 육성사업 (의약품 연구개발 지원/시제품제작 지원/시험평가 지원)
 - ▷핵심연구시설 인프라 활용 지원 및 관리사업 (장비활용지원/동물실험지원/임상시료생산지원)
 - ▷첨단의료산업 전문인력 양성사업

대표 바이오기업 및 대표제품

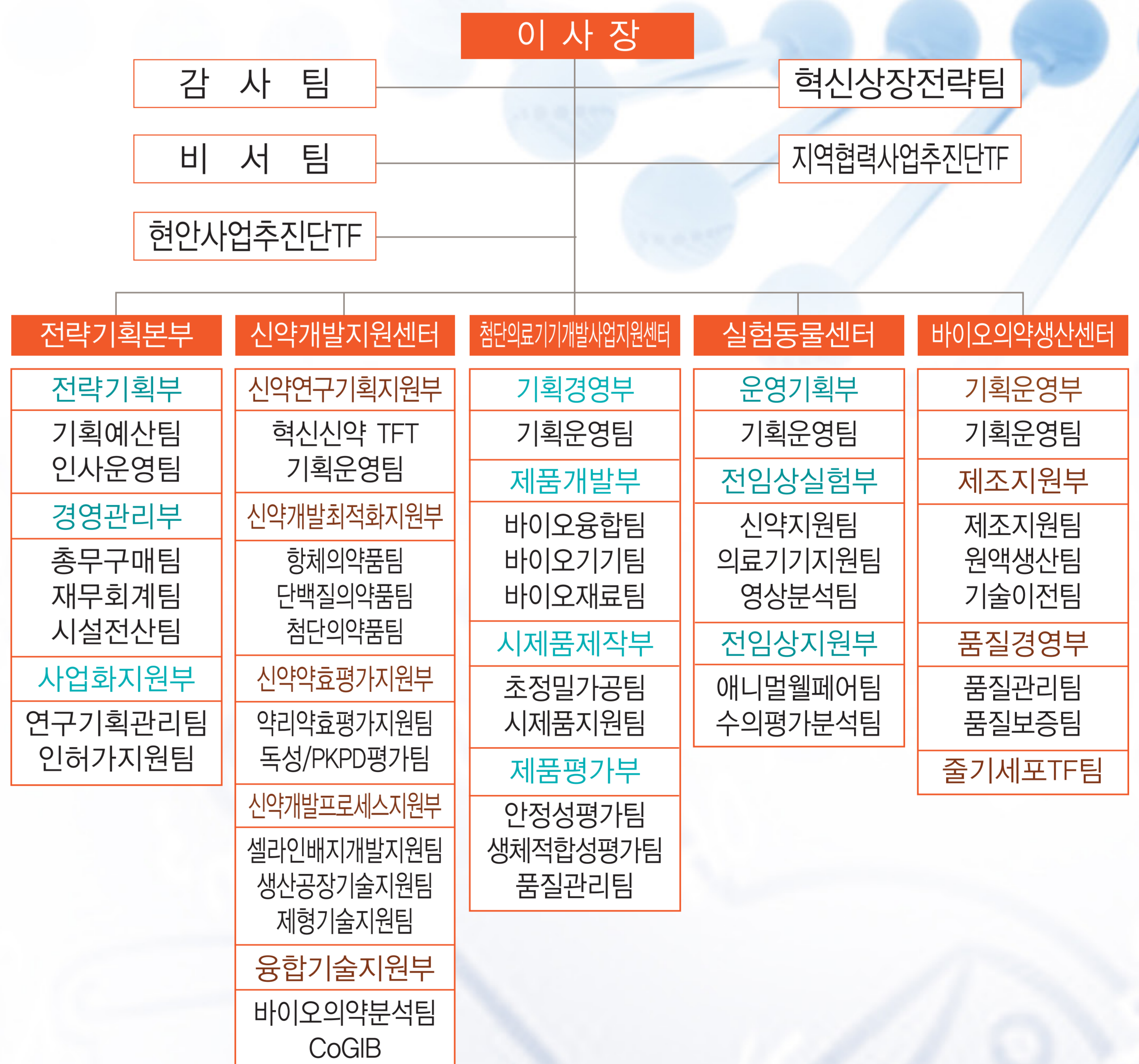
- 메드트로닉 코리아 (심장혈관질환 치료기기)

대표 성공모델 및 관리기업 수

- 황반변성 항체치료 후보물질 기술이전
- 혈중 반감기 극대화 기반기술 특허등록
- 류마티스 관절염 항체치료제 기술이전
- 임플란트 표면 향상기술 기술이전
- 디지털 형광 이미징 검출 시스템 기술이전
- 3D 의료영상 기술을 이용한 3D 측정시스템 방법 기술이전 등 다양
- **입주기업** : 약 105개

클러스터 관리 조직 구성도 및 인력

총인원 318명



관리 클러스터 협업 기관 (부처 및 지자체 등)

보건복지부, 과학기술정보통신부, 산업부, 충청북도, 청주시