

송도바이오클러스터

인천경제산업정보테크노파크는 셀트리온, 삼성바이오로직스, 디엠바이오 등 글로벌 우수기업을 보유하고 있는 세계 최대의 바이오의약품 허브이다. 2016년 수출액은 약 1.1조원으로서 전국대비 약 40%를 차지하고 있다.



핵심 키워드

바이오시밀러, 의료기기, CDMO사업

클러스터 위치, 면적, 연도별 연혁

- 위치 : 인천시 연수구 송도동 송도 2, 4, 5, 7 공구
- 면적 : 90만㎡
- 주요 연혁

- 20 **03** 인천경제자유구역 지정
- 20 **05** 셀트리온(주) 입주
- 20 **13** 삼성바이오로직스(주) 입주
- 20 **14** 디엠바이오(주) 입주

협력기관

- 가천대 길병원, 인하대병원
- 가천대, 연세대, 인천대, 인하대, 겐트대(인천글로벌캠퍼스)
- 한국건설생활환경시험연구원

관리 클러스터 협업 기관 (부처 및 지자체 등)

인천광역시, 인천경제자유구역청

운영예산 및 주요 지원사업

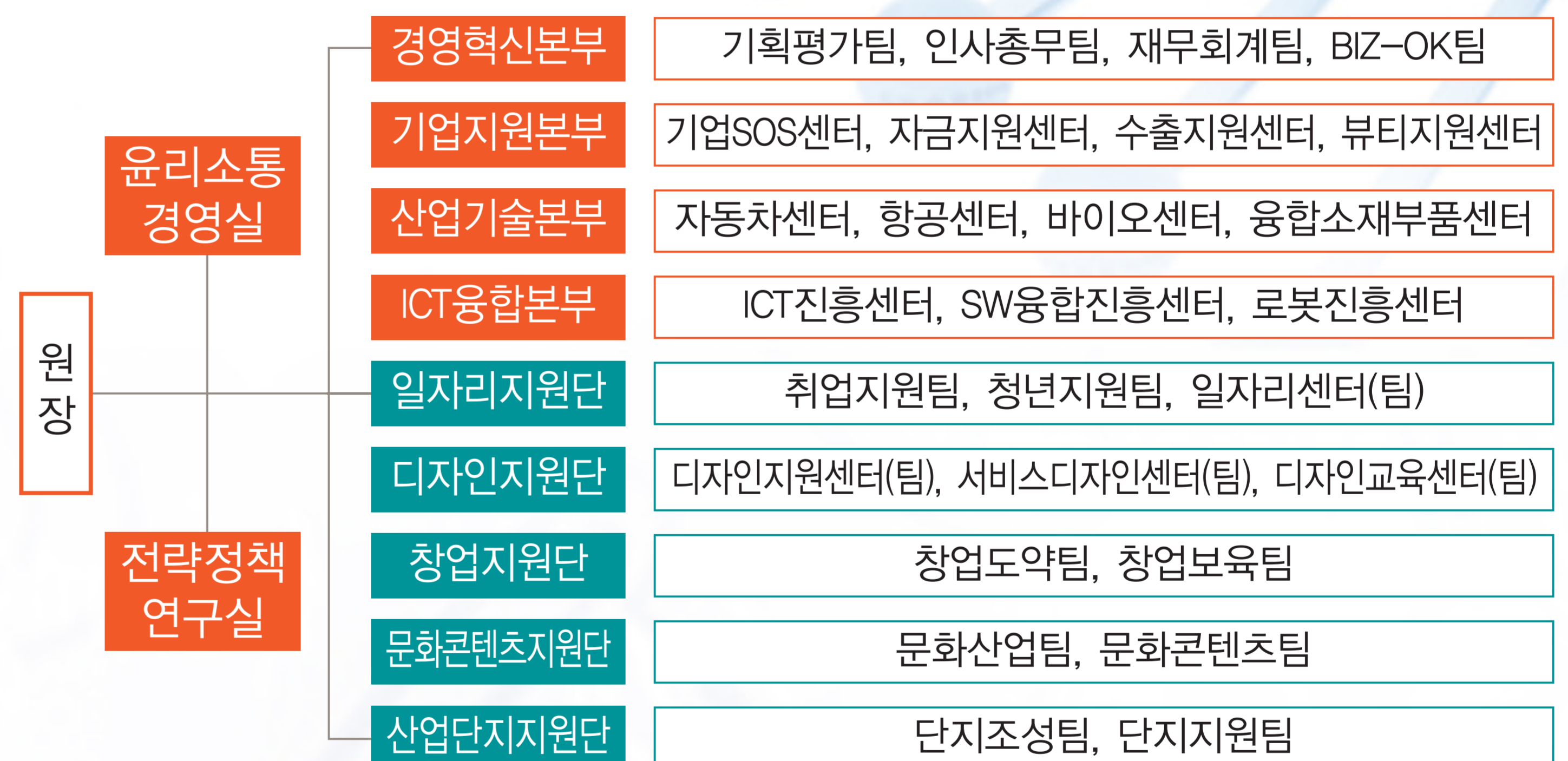
- 운영예산 : 약 10억원
- 주요 지원사업 :
 - ▷ 바이오장비 사용 지원사업(발효, 정제, 이화학분석, 효능평가 등)
 - ▷ 화장품품질검사기관 구축운영사업(이화학분석, 미생물검사)
 - ▷ 바이오헬스케어 제품 개발 지원사업(제품개발 단계별 전주기 지원)

대표 성공모델 및 관리기업 수

- (주)바이오에프디엔씨 : 장비사용지원, 제품개발지원, 공동연구 등으로 매출액이 2006년 0.6억원에서 2017년 53억원으로 증가
- 37개사(2016년 현재)

클러스터 관리 조직 구성도 및 인력

- 4본부 2실 5단 15팀 15센터(231명), 바이오센터 8명



대표 바이오기업 및 대표제품

- 셀트리온(주) : 램시마, 허쥬마, 트룩시마

